

LMU- SCHNUPPERSTUNDEN

für Studieninteressierte

Leitfaden
für studentische Begleiter

[www.lmu.de/
schnupperstunden](http://www.lmu.de/schnupperstunden)

Kontakt

Diversity Management
der Zentralen Studienberatung

Mariella Wilhelm
diversity.zsb@lmu.de

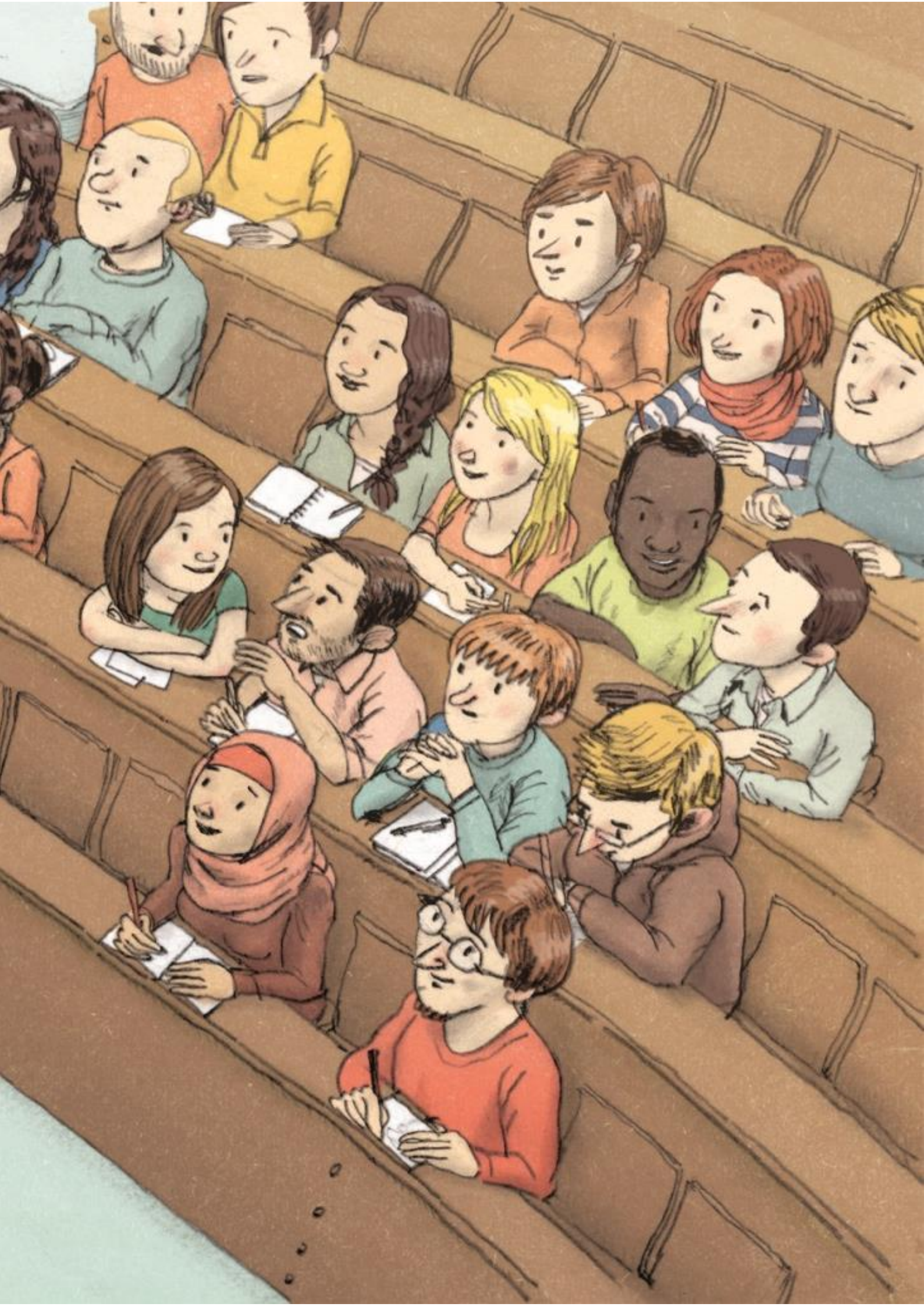


**Was sind die LMU-
Schnupperstunden?**

Die LMU-Schnupperstunden unterstützen Studieninteressierte, die vor der schwierigen Wahl eines Studienfachs stehen. Durch die LMU-Schnupperstunden haben sie die Möglichkeit einen Einblick in ihr Wunschfach zu bekommen und an der Seite eines studentischen Begleiters die LMU kennen zu lernen.

**Was mache ich als
studentischer
Begleiter?**





- Als studentischer Begleiter nimmst du (max. 3) Studieninteressierte in eine deiner Vorlesungen/Seminare mit.
- Im Anschluss daran nimmst du dir etwa eine halbe Stunde Zeit, in der du den Studieninteressierten für Fragen rund ums Studium zur Verfügung stehst (z.B. bei einem Mittagessen in der Mensa oder einem Rundgang durch die LMU).
- Als studentischer Begleiter kannst du von deiner Erfahrung als Student berichten und Fragen zu deinem Studienfach beantworten. Wenn die Studieninteressierten konkrete Fragen zur Zulassung oder andere formale Fragen rund ums Studium haben, verweise auf das Angebot der Zentralen Studienberatung der LMU:

www.lmu.de/zsb

**Auf was soll ich als
studentischer
Begleiter achten?**

- Bitte achte darauf, dass du selbstständig mit den Studieninteressierten, die sich für deine Veranstaltung angemeldet haben, Ort und Zeitpunkt des Treffens vereinbarst. Du bekommst automatisch eine E-Mail mit ihren Kontaktdaten zugesendet. Verabredet euch am besten ca. 10 Minuten vor der Veranstaltung an einem U-Bahnausgang oder an einem anderen eindeutigen Ort.
- Minderjährige Teilnehmer werden bei der Anmeldung aufgefordert dem studentischen Begleiter eine Einverständniserklärung der Erziehungsberechtigten zur Schnupperstunde mitzubringen. Bitte hebe diese bis zum Ende des Semesters auf.
- Alle Teilnehmer bekommen nach der Veranstaltung einen Evaluationsbogen per E-Mail zugeschickt. Es wäre toll, wenn du die Studieninteressierten dazu ermutigen könntest, ihn online auszufüllen.

**Wie werde ich
studentischer
Begleiter?**

Wenn du Studieninteressierten gerne einen Einblick in dein Studienfach geben möchtest, um sie bei ihrer Studienorientierung zu unterstützen, kannst du dich online über ein Anmeldeformular anmelden und Termine für von dir besuchte Vorlesungen/ Seminare angeben.

**Wo finde ich das
Anmeldeformular
für studentische
Begleiter?**

Das Anmeldeformular findest du unter:

[www.lmu.de/
schnupperstunden/
termin-melden](http://www.lmu.de/schnupperstunden/termin-melden)

**Was ist bei der
Auswahl der Termini
zu beachten?**

- Die Vorlesungen/Seminare, in die dich Studieninteressierte begleiten dürfen, sollten geeignet, also nicht zu schwer bzw. möglichst repräsentativ für das Studienfach sein. Gegebenenfalls kannst du im Vorfeld Material zum besseren Verständnis per Mail versenden.
- Im Anmeldeformular kannst du angeben, ob du diese LMU-Schnupperstunden einmalig oder wöchentlich anbieten möchtest.
- Du hast auch die Möglichkeit Blöcke bestehend aus mehreren Veranstaltungen hintereinander (Vorlesungen/Seminare, Übungen etc.) anzubieten.
- Bitte bedenke, dass du uns die Termine nicht zu kurzfristig meldest. Es dauert etwa eine Woche bis das Anmeldeformular von uns bearbeitet wird und Studieninteressierte sich anmelden können.

**Was passiert wenn
ich das Anmelde-
formular ausgefüllt
habe?**

- Deine Termine werden von uns auf www.lmu.de/schnupperstunden online gestellt.
- Wenn sich Studieninteressierte für deinen Termin anmelden, bekommst du automatisch eine E-Mail der Anmeldung mit ihren Kontaktdaten. Dann könnt ihr einen gemeinsamen Treffpunkt vereinbaren.
- Wir setzen dein Terminangebot auf „ausgebucht“ sobald sich drei Studieninteressierte dafür angemeldet haben.

**Was mache ich
wenn ich krank bin
oder die Veranstal-
tung nicht mehr
besuche?**

- Wenn sich Studieninteressierte für einen Termin bei dir angemeldet haben und du krank wirst, vergiss bitte nicht ihnen abzusagen. Vielleicht können sie sich für eine andere Veranstaltung anmelden.
- Wenn du Termine für eine Veranstaltung angegeben hast, sich aber heraus stellt, dass du sie nicht mehr besuchst: sag uns Bescheid, damit wir zukünftige Termine aus dem Netz nehmen. Sollten sich bereits Interessierte bei dir für diese Termine angemeldet haben, vergiss bitte nicht ihnen abzusagen.

Mein Schnupperangebot	
Veranstaltung	
Datum/Uhrzeit	
Interessierter (Name/Kontaktdaten)	kontaktiert?
1.	
2.	
3.	
Mein Schnupperangebot	
Veranstaltung	
Uhrzeit	
Interessierter (Name/Kontaktdaten)	kontaktiert?
1.	
2.	
3.	
Mein Schnupperangebot	
Veranstaltung	
Uhrzeit	
Interessierter (Name/Kontaktdaten)	kontaktiert?
1.	
2.	
3.	

Mein Schnupperangebot	
Veranstaltung	
Datum/Uhrzeit	
Interessierter (Name/Kontaktdaten)	kontaktiert?
1.	
2.	
3.	
Mein Schnupperangebot	
Veranstaltung	
Uhrzeit	
Interessierter (Name/Kontaktdaten)	kontaktiert?
1.	
2.	
3.	
Mein Schnupperangebot	
Veranstaltung	
Uhrzeit	
Interessierter (Name/Kontaktdaten)	kontaktiert?
1.	
2.	
3.	

Mein Schnupperangebot	
Veranstaltung	
Datum/Uhrzeit	
Interessierter (Name/Kontaktdaten)	kontaktiert?
1.	
2.	
3.	
Mein Schnupperangebot	
Veranstaltung	
Uhrzeit	
Interessierter (Name/Kontaktdaten)	kontaktiert?
1.	
2.	
3.	
Mein Schnupperangebot	
Veranstaltung	
Uhrzeit	
Interessierter (Name/Kontaktdaten)	kontaktiert?
1.	
2.	
3.	

Mein Schnupperangebot	
Veranstaltung	
Datum/Uhrzeit	
Interessierter (Name/Kontaktdaten)	kontaktiert?
1.	
2.	
3.	
Mein Schnupperangebot	
Veranstaltung	
Uhrzeit	
Interessierter (Name/Kontaktdaten)	kontaktiert?
1.	
2.	
3.	
Mein Schnupperangebot	
Veranstaltung	
Uhrzeit	
Interessierter (Name/Kontaktdaten)	kontaktiert?
1.	
2.	
3.	

